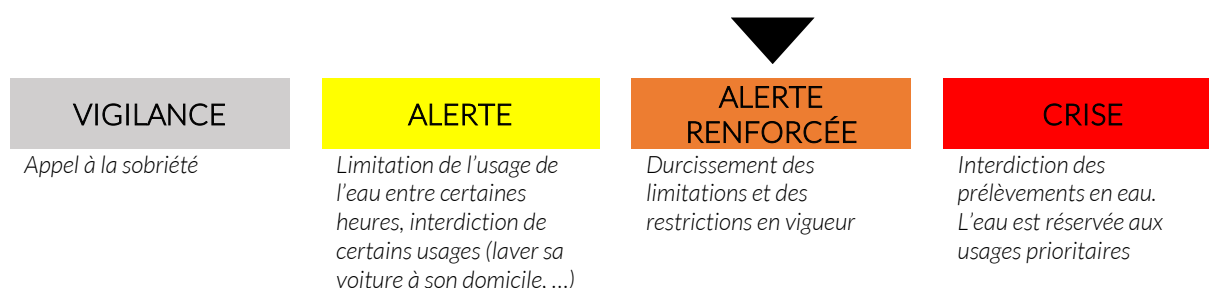


## DATE DE MISE A JOUR : 28 AOÛT 2024

Un suivi des débits de la Bresque a été mis en place dans le cadre du Projet de Territoire pour la Gestion de l'Eau (PTGE) du bassin versant Bresque, porté par le Syndicat Mixte de l'Argens. Le PTGE est un outil collectif qui vise à assurer une gestion partagée et durable de la ressource en eau. Construit pour une période de six ans, il s'appuie sur un état des lieux hydrologique et un diagnostic concerté des besoins actuels et futurs des usages liés à l'eau.

### 1 RAPPEL DE LA SITUATION DE SECHERESSE

Depuis le 27 août 2024 ([arrêté préfectoral du 27 août 2024 déclarant l'état d'alerte renforcée sécheresse sur la zone Argens](#)), les communes du bassin versant de la Bresque sont en situation de : **ALERTE RENFORCÉE**.



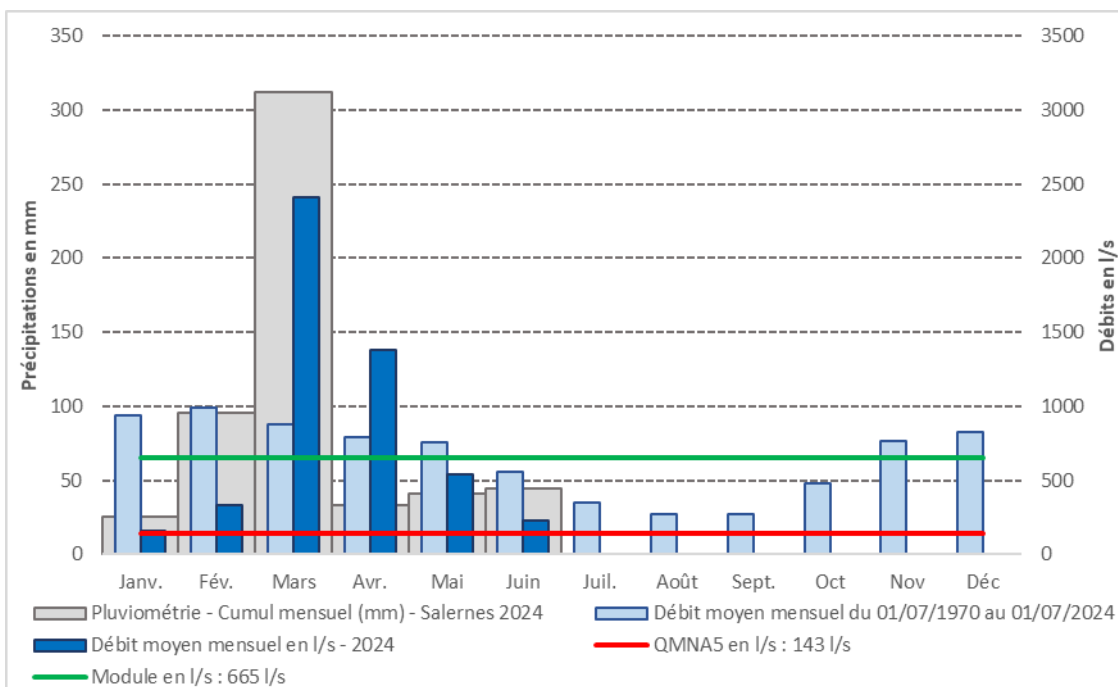
Pour en savoir plus : <https://vigieau.gouv.fr/> ; [Etat Sécheresse Var](#) ; [Mesures d'usage de l'eau en Alerte Renforcée](#)

### 2 SITUATION HYDROLOGIQUE ET CLIMATIQUE

Dans le cadre du SDAGE Rhône-Méditerranée et du suivi de l'état quantitatif des masses d'eau, l'Etat dispose d'un réseau de suivi hydrologique. Une station de suivi est située sur la Bresque à Salernes : station Y5115020 (les Vingalières). Cette station est gérée par les services de l'état (DREAL). Ils en assurent la maintenance, recueillent les données, les vérifient et les diffusent après validation sur le site Hydropotail (<https://www.hydro.eaufrance.fr/>).

Les données mensuelles validées et pré-validées sur l'année 2024 s'arrêtent au : **1<sup>er</sup> juillet 2024** et sont présentées dans la figure suivante. Les données présentées sur les figures ci-après du 1<sup>er</sup> juillet au 27 août 2024 correspondent aux données brutes non validées.

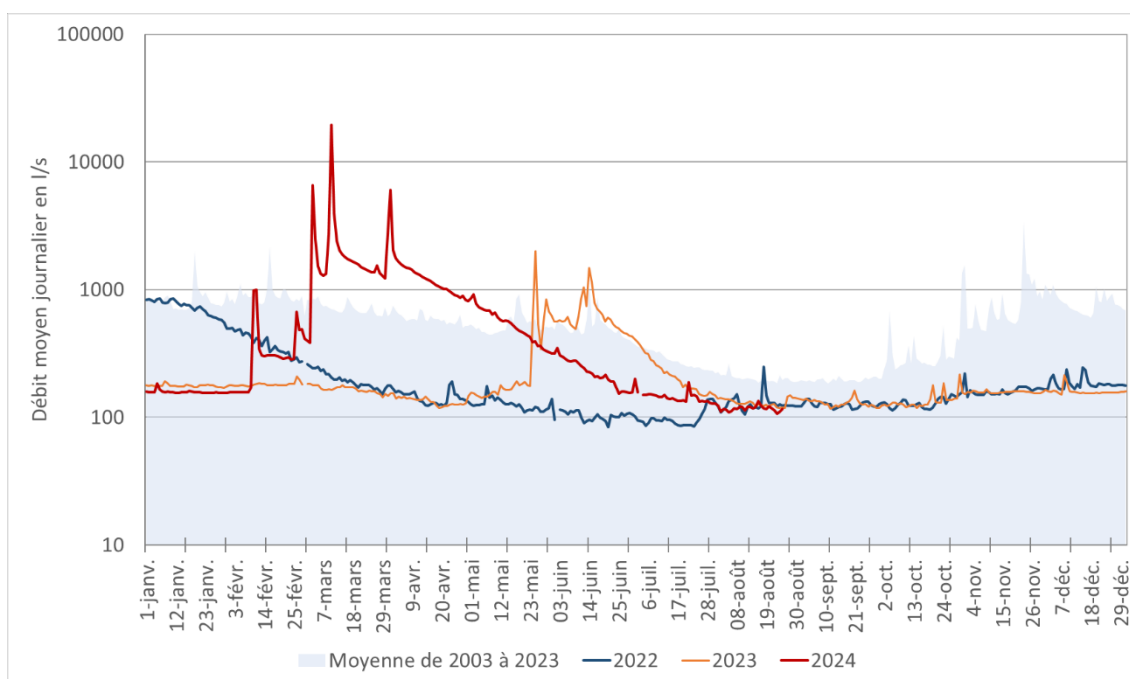
Concernant le débit moyen mensuel du mois de juillet, la valeur est non disponible sur le site Hydroportail. Pour mémoire, le débit moyen mensuel en juin 2024 de 228 l/s était en dessous du débit moyen mensuel interannuel observé depuis 1970 fixé à 559 l/s (déficit d'environ 331 l/s).



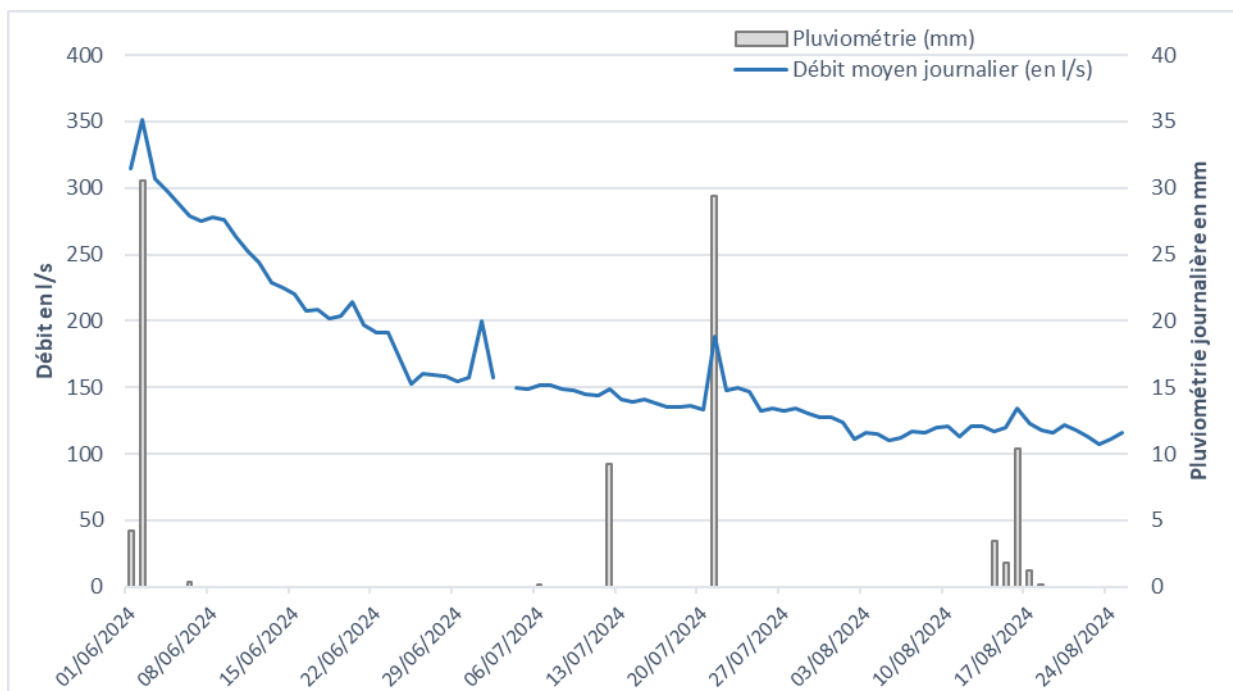
ÉVOLUTION DES DÉBITS MENSUELS DE LA BRESQUE EN 2024 (DONNÉES HYDROPORTAIL)

Les figures ci-après montrent que les débits moyens journaliers du mois de juillet et août sont inférieurs au débit moyen journalier interannuel et proches des débits moyens journaliers mesurés en 2022 et 2023. A titre indicatif, le débit moyen mesuré le 25 août 2024 est de 116 l/s, soit 80 l/s inférieur au débit moyen journalier interannuel calculé sur ces 20 dernières années (196 l/s).

A la suite de l'orage du 21 juillet (cumul journalier de 29,4mm avec 22mm tombés en une demi-heure), le débit moyen journalier est passé de 133 l/s (le 20/07) à 188 l/s (le 22/07), influençant peu la tendance au tarissement de la ressource.



ÉVOLUTION DES DÉBITS MOYENS JOURNALIERS DE LA BRESQUE À SALERNES (BANQUE HYDRO)



ÉVOLUTION DES DÉBITS MOYENS JOURNALIERS DU 01/06/2024 AU 26/08/2024 (BANQUE HYDRO) ET DES PRÉCIPITATIONS JOURNALIÈRES À SALERNES (MÉTÉO VAROISE)

### 3 SUIVI MENSUEL DU SMA

Le suivi proposé par le Syndicat Mixte de l'Argens a pour objectif de mesurer le débit des cours d'eau, en particulier en période estivale, et de connaître les pressions quantitatives (prélèvements).

In fine, il doit permettre une meilleure connaissance du fonctionnement hydrologique pour une gestion équilibrée de la ressource en eau. Le suivi hydrologique est effectué mensuellement par le Syndicat Mixte de l'Argens, à l'aide d'un courantomètre électromagnétique. Les stations de mesures sont définies stratégiquement à l'échelle du territoire.

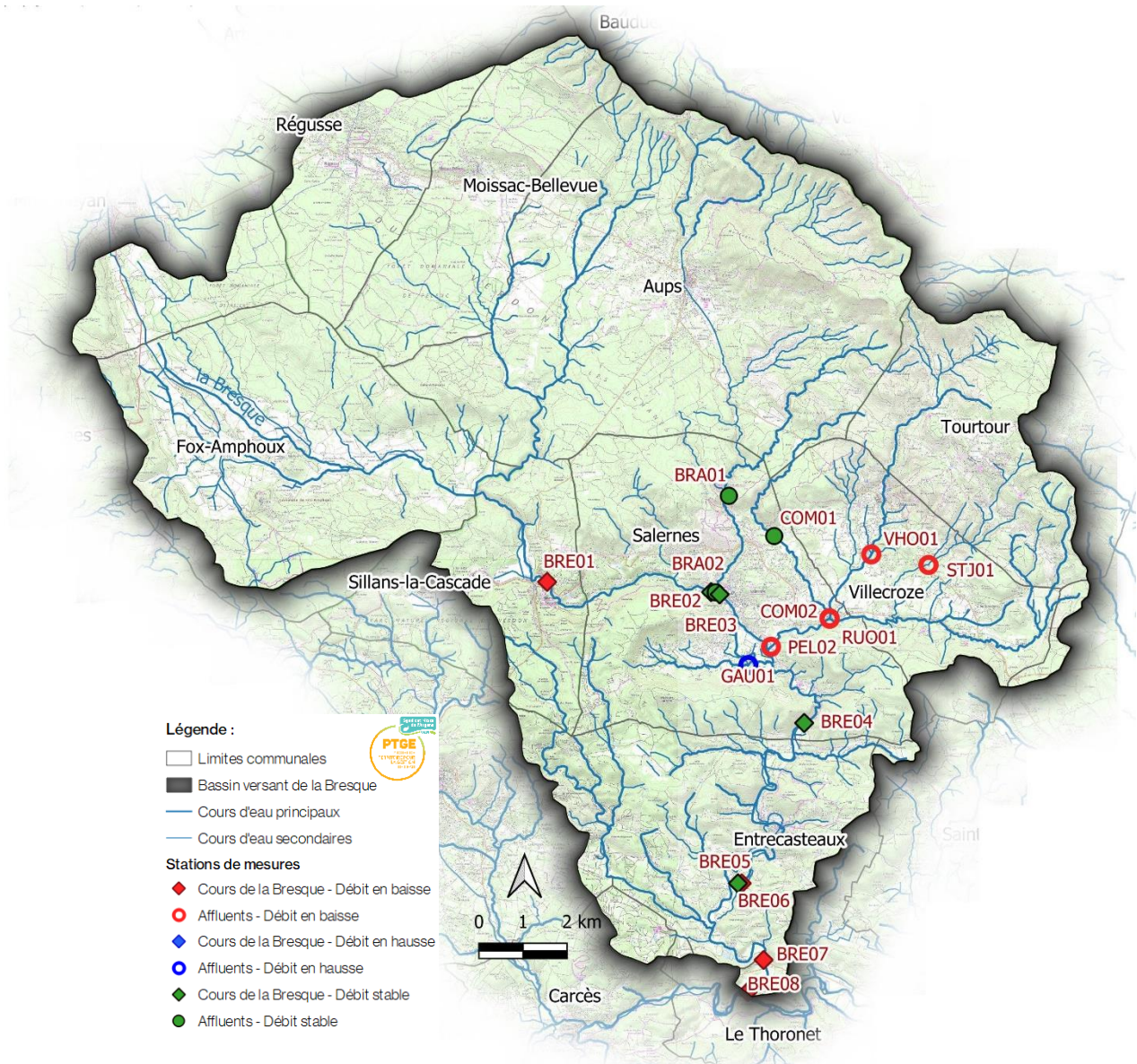
La campagne mensuelle de mesures des débits instantanés a été réalisée sur le bassin versant de la Bresque le : 13 et 14 août 2024. Les résultats sont présentés ci-après.

La pluviométrie mesurée à Salernes, avec un cumul d'environ 55,8 mm entre le 1<sup>er</sup> juillet et le 25 août 2024, a eu très peu d'influence sur les débits de la Bresque et de ses affluents.

En effet, les débits instantanés mesurés en juillet suivent la tendance à la baisse des précédents mois. En tenant compte des marges d'incertitude de la mesure, certaines stations présentent des débits instantanés en août du même ordre de grandeur que ceux mesurés en juillet (débit indiqué comme stable).

Les affluents de la Bresque suivent également cette tendance au tarissement de la ressource. A l'exception du vallon de Gaudran (station GAU01) qui présente une légère hausse du débit. Les débits instantanés mesurés sur la Brague (stations BRA01 et BRA02) et la Combe Amère (station amont COM01) sont proches des valeurs mesurées en juillet 2024.

### CARTE DE LOCALISATION DES STATIONS MESURÉES PAR LE SMA



### CE QU'IL FAUT RETENIR :

LA TENDANCE À L'ASSÈCHEMENT DE LA RESSOURCE AMORCÉE DEPUIS LE MOIS D'AVRIL SUIT SON COURS EN AOÛT (PÉRIODE D'ÉTIAGE ESTIVAL).

LA SITUATION HYDROLOGIQUE DU MOIS D'AOÛT EST PRÉOCCUPANTE AVEC DES DÉBITS MOYENS INFÈRIEURS AUX NORMALES : LE 27 AOÛT LES COMMUNES DU BASSIN VERSANT DE LA BRESQUE SONT PASSÉES EN ÉTAT D'ALERTE RENFORCÉE.



TABLEAU DE SYNTHESE

Code station	Cours d'eau	Commune	Lieu-dit	Débit en l.s <sup>-1</sup>				
				Juin	Juillet	Août		
BRE01	Bresque	SILLANS-LA-CASCADE	Aval pont de le RD560	199 ± 30	↘	166 ± 25	↘	112 ± 17
BRE02	Bresque	SALERNES	En aval de la Muie	253 ± 38	↘	111 ± 17	→	102 ± 15
BRE03	Bresque	SALERNES	Bresque - aval Brague Station DREAL	279 ± 42	↘	132 ± 20	→	122 ± 18
BRE04	Bresque	SALERNES	Lieu-dit Roche rouge	353 ± 53	↘	168 ± 25	→	181 ± 27
BRE05	Bresque	ENTRECASTEAUX	Amont prise d'eau du canal de Pardigon	404 ± 61	↘	239 ± 36	↘	185 ± 28
BRE06	Bresque	ENTRECASTEAUX	Aval prise d'eau du canal de Pardigon	361 ± 54	↘	137 ± 21	→	145 ± 22
BRE07	Bresque	ENTRECASTEAUX	Pont de la Route D562	340 ± 51	↘	122 ± 18	↘	89.8 ± 13
BRE08	Bresque	ENTRECASTEAUX	Amont de la confluence Argens	297 ± 45	↘	81 ± 12	↘	67.9 ± 10
BRA01	Brague	SALERNES	Site de Saint Barthélemy	45.5 ± 6.8	↘	34 ± 5.1	→	40 ± 6.0
BRA02	Brague	SALERNES	Amont confluence Bresque	26 ± 3.9	↘	20.6 ± 3.1	→	17 ± 2.6
COM01	Vallon de Combe amère	SALERNES	Référence – chemin des espèces	3.5 ± 0.5	↘	2.16 ± 0.3	→	2.18 ± 0.3
COM02	Vallon de Combe amère	SALERNES	Amont immédiat de la confluence avec le Vallon Ruou	27.8 ± 4.2	↘	17.7 ± 2.7	↘	7.1 ± 1.1
RUO01	Vallon Ruou	SALERNES	Les Hubacs	24.4 ± 3.7	↘	6.7 ± 1.0	↘	2.7 ± 0.4
VHO01	Vallon de l'Hôpital	VILLECROZE	Route de Barbelle - RD 251 -amont retour rive droite	4.20 ± 0.6	↘	3.7 ± 0.6	↘	0.9 ± 0.1
		VILLECROZE	Route de Barbelle - RD 251 -aval retour rive droite	4.90 ± 0.7	→	4.85 ± 0.7	↘	2.01 ± 0.3
		VILLECROZE	Route de Barbelle - RD 251 - retour rive droite	0.70 ± 0.1	↗	1.14 ± 0.2	→	1.12 ± 0.2
STJ01	Vallon Saint Jean	VILLECROZE	Vallon Saint Jean	7.65 ± 1.1	↗	9.55 ± 1.4	↘	7.22 ± 1.1
PEL01	Vallon Pelcourt	SALERNES	Aval immédiat confluence vallon du Ruou et vallon de la Combe Amère	52.2 ± 7.8	↘	24.4 ± 3.7	↘	9.8 ± 1.5
PEL02	Vallon Pelcourt	SALERNES	Pont de la route d'Entrecasteaux RD 31	69.1 ± 10.4	↘	40.7 ± 6.1	↘	23.6 ± 3.5
GAU01	Vallon de gaudran	SALERNES	Vallon Gaudran amont canal iscles	1.84 ± 0.3	↘	0.8 ± 0.1	↗	2.59 ± 0.4

En violet débit calculé d'après les données mesurées

N.M : Non Mesurable (débit trop faible)

\*: les tendances évolutives (↗, ↘, →) prennent en compte les marges d'erreur des mesures de débit